



# BIL & INDUSTRI

## QMI SUPER POLISH

..... langtids beskyttelse

med Teflon™ polymer ..."  
"Det glatteste stoff man kjenner til"

### Fordeler:

500% MER TEFLON PR. CM<sup>2</sup>

GIR PRAKTFULL GLANS

BESKYTTER MOT MISFARGING FRA SOLLYS

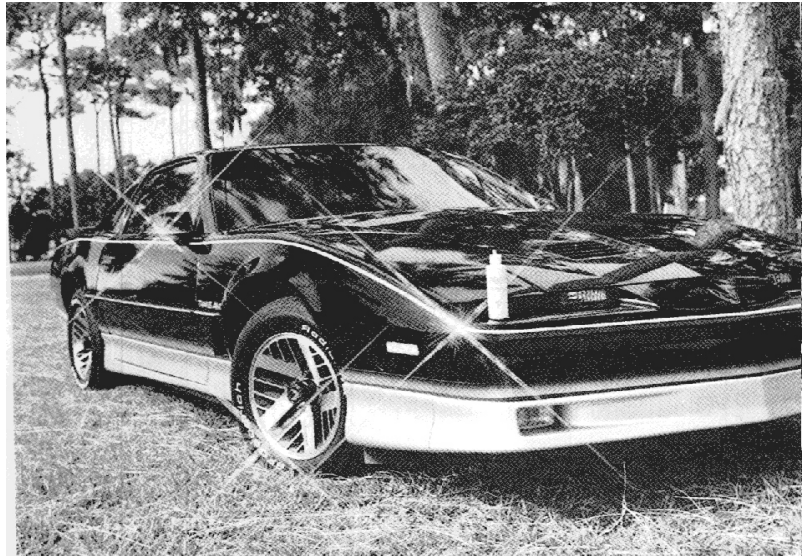
REDUSERER SKADER FRA STENSPRUT

BRUKES PÅ VINDUENE

SUPERGLATT OVERFLATE

LETT Å HOLDE REN

LETT Å POLERE UT



### BESKRIVELSE:

QMI SUPER POLISH med TEFLON™ er laget for å beskytte overflaten optimalt, med en hard, speilaktig overflate. Denne overflaten beskytter mot oksydasjon, ultra-fiolette stråler og smuss. Teflon™ er et kjemisk stoff som er upåvirkelig av de fleste andre kjemikalier, og beskytter mot korrosjon, veisalter, insekter, og misfarging fra sollys. Denne spesielle polish har hele 5.000 partikler Teflon™ pr. kvadrat tom-me. Formulert med spesielle katalysatorer som rengjør overflaten og gjør at den lett kan påføres for hånd, uten bruk av polerings-maskin. Varer 6 måneder ved riktig bruk. Tåler å vaskes i automatvaskemaskin med børster

KODE	STØRRELSE
0008	236 ml 12stk/esken
0088	5 lit. 5 stk/esken
0888	10 liters spann
8888	207,90 lit. fat

Teflon er et registret varemerke som tilhører E. I. DuPont de Nemours & Co., Inc., og er en del av PTFE polymer familien.

### BRUKSANVISNING:

1. Vask kjøretøyet med et sterkt vaskemiddel, skylld og tørk overflaten.

2. Legg på QMI SUPER POLISH med Teflon med en myk klut og stryk den utover med sirkulære bevegelser. Stryk middelet jevnt utover og overlapp hele tiden slik at overflaten blir fullstendig dekket. Gni stoffet inn i overflaten slik at det får reagert fullstending med overflaten. (Ikke gjør arbeidet i direkte sollys. Blir det brukt poleringsmaskin, så benytt lavt trykk.)

3 La middelet tørke (noen minutter) til det antar en gråhvit farge. Poler deretter overflaten grunding med en tørr ren poleringsklut. Eller bruk en poleringsmaskin. Varmen fra polering aktiviserer spesielle bindemidler som gir QMI SUPER POLISH med Teflon dens lange holdbarhet og speilblanke overflate. (For ekstra glans, gjenta med et ekstra strøk av QMI SUPER POLISH etter at det første laget har herdet i 48 timer.)

### ANVENDELSESOMRÅDER:

Godkjent for bruk på alle typer maling, lakk, metallisert lakk, glassfiber, formica, og treoverflater.

**For fly, biler, båter, glassfiber, metall, glass, kjøkkenbenker, komfyrer, badekar, dusjkabinetter, tremøbler etc.**

QMI NORGE / POSTBOKS 103 / 3051 MJØNDALEN / TELF.: 32 87 70 77 / [www.qmi.no](http://www.qmi.no)